

Reduci bo posibilidad di haya cancer.  
Busca informacion y trece cambio den bo  
estilo di biba pa bo por preveni cancer.  
Bo salud ta den bo man...pakico lag'e bai.

Pa mas informacion por acudi na e  
Centro di Informacion:

### **Koningin Wilhelmina Fonds**

Spinozastraat # 9

Oranjestda, Aruba.

Tel: (297) 582 0412

Fax: (297) 583 2055

Cuenta di banco: C.M.B. # 112039705

Juni 2017

**Koningin Wilhelmina Fonds**



Fundacion pa preveni y combati cancer

**Koningin Wilhelmina Fonds**



Fundacion pa preveni y combati cancer

*Cancer,  
pakico mi famia?*

**Cancer den Famia?**



## Cancer, pakico mi familia?

Den un familia bo por haya varios miembro di un generacion of di diferente generacion di un familia tin cancer. Importante aki ta pa sa di ki tipo di cancer ta trata y kico por ta e causa. Den practica no ta pasa hopi biaha cu miembro di e mesun familia tin mesun tipo di cancer.



### Causa di cancer den familia

Cancer den familia por ta causa pa e factor hereditario. Un otro causa pa cancer den familia ta pa motibo cu e familia of generacionnan di e familia a/ta ser exponi na cierto situacion of substancia cu por stimula formacion di cancer. Esaki por ta dor di nan estilo di bida of nan profesion.

### Cancer hereditario

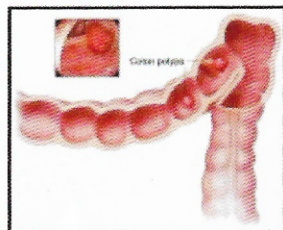
Ora ta cancer hereditario:

- Bo por hereda e gennan cu ta haci bo sensibil pa cierto tipo di cancer
- Bo por hereda e gennan cu ta predispone bo na cierto tipo di cancer, haciendo bo mas sensibil pa cierto situacion of substancia cu por hiba na cancer.

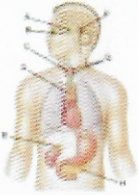


### Tumor cu ta conoci di ta hereditario

- Retinoblastoma. Tumor di e netvlies di wowo. Ta pasa cerca muchanan jong.
- Malesa di dysplasia nevus (moedervlek). Ta trata aki di un cantidad di moedervlek cu por varia di algun te cu mas di cien, por varia di color, gran- dura y forma. Hopi biaha nan ta aparece riba lugar menos comun di e curpa p.e., den e cuero di cabes. E moedervleknan aki por desaroya den cierto tipo di cancer di cuero.
- Polyposis coli. Den e caso aki e parti di e tripa gordo ta haya polip benigno. Si no kita nan, e riesgo cu nan por causa cancer ta grandi.



- Tumor di klier di endocrina. Klier di endocrina ta organo chikito cu ta traha hormona, necesario pa nos curpa. E klier- nan ta e hormona den nos sanger. Na e klier- nan aki por aparece un cancer yama malesa di MEN (Multiple Endocrina Neoplasia), cu ta aparece na diferente di e klier- nan aki na mesun tempo.



- Cancer di tripa gordo, cancer di pecho y cancer di ovario. Den e caso di cancer hereditario aki, e ta pasa na un edad jong entre 30-50 aña. Ademas den e caso aki e persona tin mas chens di haya algun otro tipo di cancer, p.e. muhernan cu cancer di ovario tin mas chens pa haya cancer di pecho, hende muher cu cancer na tripa tin mas chens riba cancer na matris.

Corda cu no ta tur ora e cancer di e tiponana aki riba menciona ta hereditario, por sosode cu niun hende den familia no tawata tin e y diripiente un hende ta hay'e.

### Cancer no hereditario

E factornan den nos estilo di bida y no hereditario tambe por ta causa cu mas cu un miembro di un familia of generacion di un familia tin mesun tipo di cancer. Aki por tuma como ehempel comemento. Tambe tin familia unda cu tin algun miembro cu custumber similar, cu ta pone nan na riesgo pa haya cancer, p.e. humamento, bebemento, etc. E familia por tin un liña di trabou cu ta pasa di generacion pa generacion, cual por ta expone nan na situacion di p.e. solo, of na cierto substancia, p.e. kimico, cu ta hisa nan riesgo pa haya cancer.

**Corda cu esaki no kier men cu si un miembro den bo familia haya cancer e otro nan tambe mester hay'e. Si un familia como grupo ta hiba un estilo di bida cu ta hisa nan riesgo, esaki por y mester wordo cambia. Esaki tambe ta conta pa persona individual.**

### Aclaracion:

Gen = nos celnan ta contene cromosomo. E cromosomonan ta parti den e gennan. Cada gen ta contene informacion hereditario. Asina nos ta haya gen cu informacion riba tipo di sanger, color di wowo, etc. Tambe tin gen cu ta determina riba nos sensibilidad pa haya cancer.